

01 Portfolio Generale

02 Moda

03 Boutique

04 Bellezza e Benessere

05 Sviluppo Immobiliare

06 Wayfinding e Design di Spazi

Design Portfolio **2025**

ARTETRA

Benvenuti in ARTETRA.
Uniamo chiarezza
strategica e design senza
tempo per dare forma a
brand duraturi, capaci di
connettere e ispirare.

Siamo uno studio di design
interdisciplinare con una visione globale.
Accompagniamo aziende ed altre realtà
nel processo di trasformazione attraverso
storytelling, design senza tempo e brand
experience immersivo.

Creiamo brand, comunicazione visiva e
graphic design, così come prodotti ed
esperienze capaci di coltivare connessioni
autentiche con la loro audience.

Uniamo strategia e creatività per dare
forma a brand duraturi, capaci di
connettere e ispirare, nei seguenti
settori chiave:

Moda
Arte e Cultura
Boutique
Bellezza e Benessere
Sviluppo Immobiliare
Design di Spazi

Wayfinding e Design di Spazi Portfolio N°.06

Ci auguriamo che possiate apprezzare un campione del nostro lavoro nei cinque settori su cui siamo focalizzati.

La nostra esperienza include progetti che spaziano da centri civici pubblici ed enti governativi a complessi residenziali e hotel di lusso a livello internazionale.

Il wayfinding è l'arte di sviluppare sistemi di segnaletica e informazione per guidare efficacemente le persone all'interno di uno spazio, creando al contempo un senso unico di 'luogo' e identità per quell'ambiente attraverso un design spaziale ben studiato e funzionale.

I Nostri Sei Portfolios

01 Portfolio Generale

02 Moda

03 Boutique

04 Bellezza e Benessere

05 Sviluppo Immobiliare

► 06 Wayfinding e Design di Spazi

Hai in mente un altro tipo di progetto?
Contattaci per ricevere il portfolio dedicato al settore di interesse.

Il Nostro Supporto. Strategia + Competenze interdisciplinari 2D & 3D = un'esperienza di brand più profonda.

—

Audit & Strategia di Wayfinding

Conduciamo audit sul sito e ricerche sui flussi degli utenti per progettare un percorso visitatori chiaro, intuitivo e visivamente coinvolgente.

Analisi del Sito
Studio dei Flussi di Navigazione
Strategia di Wayfinding
Naming delle Location

Project Management

Collaboriamo con architetti e sviluppatori per garantire un allineamento strategico fin dalle prime fasi di pianificazione.

Conformità delle Normative
Linee Guida Municipali
Standard di Accessibilità
Standard di Sicurezza
Implementazione
Produzione

Identità del Luogo

Sviluppiamo un'identità per il luogo capace di creare un senso di appartenenza unico e rafforzare l'identità e l'esperienza dell'ambiente attraverso lo spatial storytelling.

Marchio
Identità del Luogo
Asset Brandizzati
Linguaggio Visivo
Linee Guida per la Segnaletica
Implementazione della Segnaletica

Design di Spazi

Forniamo sistemi di wayfinding su misura che coniugano estetica, chiarezza e funzionalità. Realizziamo soluzioni specifiche per ogni sito, in grado di riflettere il contesto locale, la cultura e la narrazione del brand.

Segnaletica & Wayfinding
Placemaking
Esperienze Brandizzate
Design di Installazioni
Design per Eventi

Concept & Design

Progettiamo un linguaggio visivo che unisce brand, architettura ed esperienza, garantendo coerenza e continuità comunicativa. Inoltre, integriamo soluzioni digitali per valorizzare e potenziare l'esperienza complessiva.

Progettazione della Segnaletica
Modellazione 3D
Video e Motion Graphics
Design per Media Digitali
Supergrafiche
Tipografia Personalizzata
Image Making
Illustrazione

Contattaci.

Siamo a tua disposizione
per approfondire le tue
esigenze e valutare
insieme come possiamo
supportarti al meglio.

—

Contattaci

Cinzia Donà Mitrovič
Managing Director & Partner

Cellulare +39 375 6419888
Email cinzia@artetra.design

ARTETRA Design Studio

Via Alessandro Manzoni 22
31100 Treviso, TV, Italy
Tel +39 0422 1262982
info@artetra.design

[LinkedIn](#) 

[Instagram](#) 

www.artetra.design 

Refined Brands.
Timeless Design.
Memorable Experiences.
CRAFTING TIMELESS FUTURES



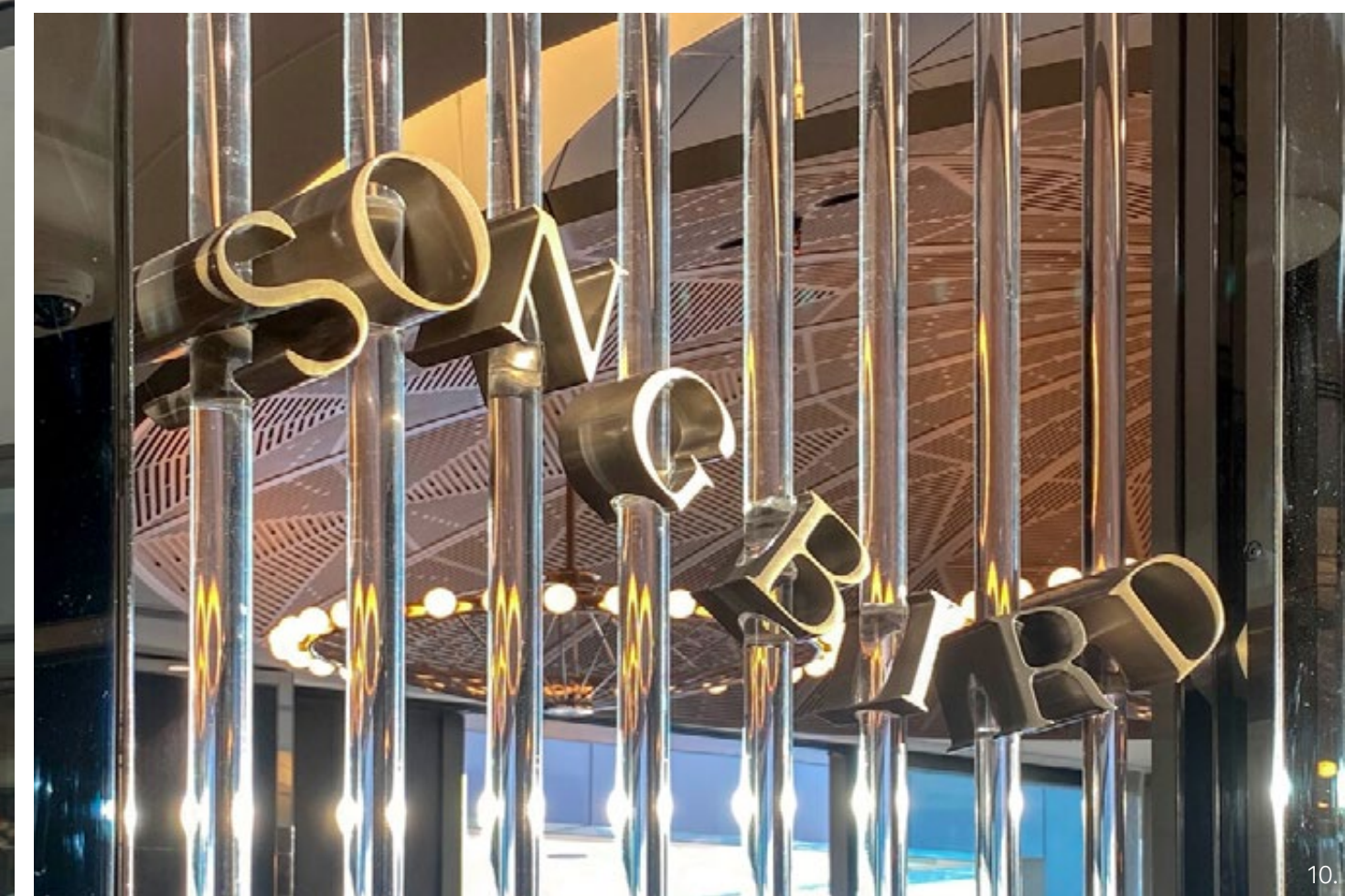
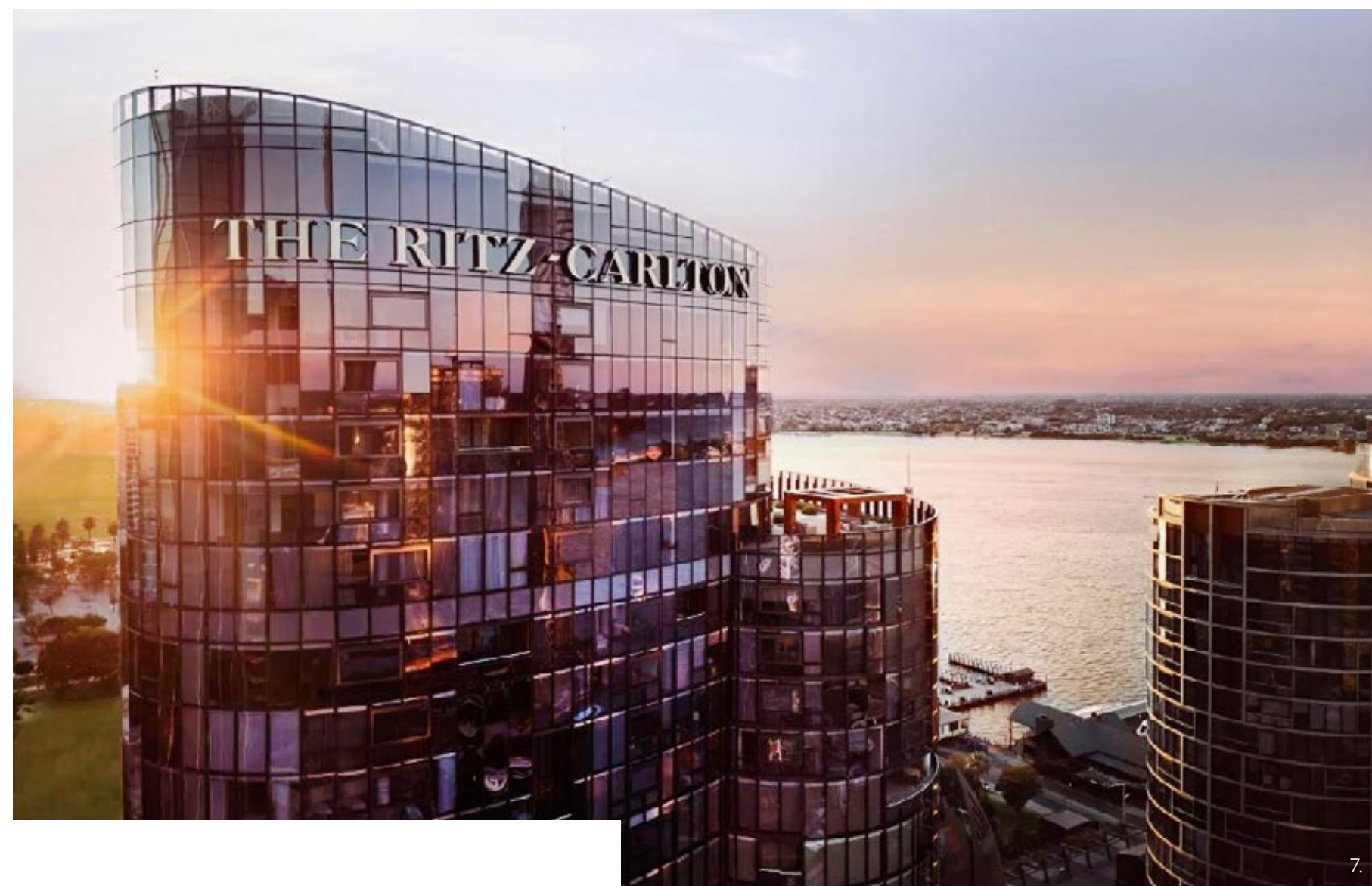


The Ritz-Carlton
Perth, Australia Occidentale
Wayfinding e Progettazione Ambientale

Il Ritz Carlton di Perth è un hotel di lusso di prima categoria con vista su Elizabeth Quay. In collaborazione con i rinomati architetti Cottee Parker, ARTETRA è stata incaricata di preparare un piano per l'integrazione della segnaletica in tutto il sito e ha sviluppato un pacchetto di segnaletica interna ed esterna per l'hotel e i punti vendita al dettaglio all'interno del quartiere adiacente.



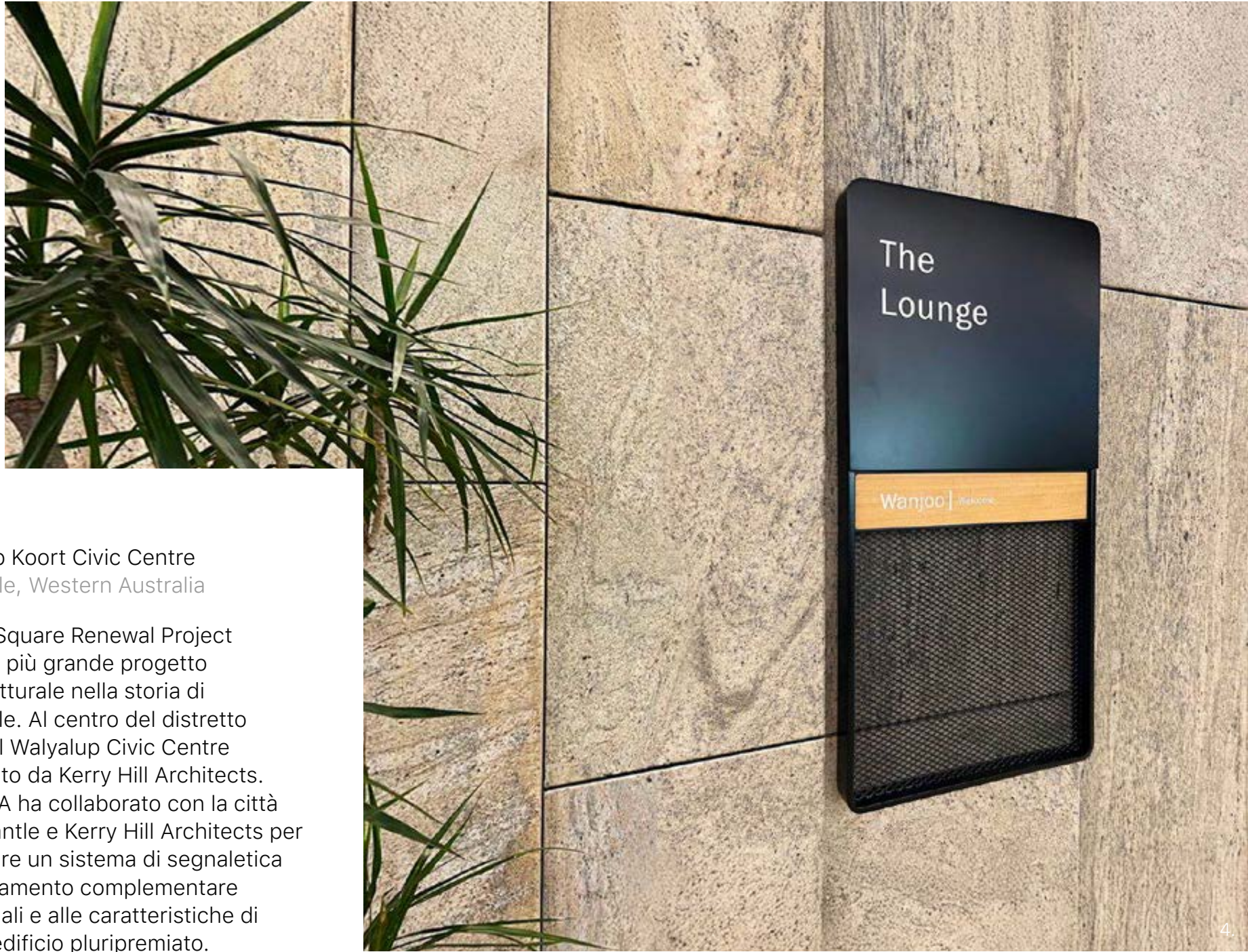
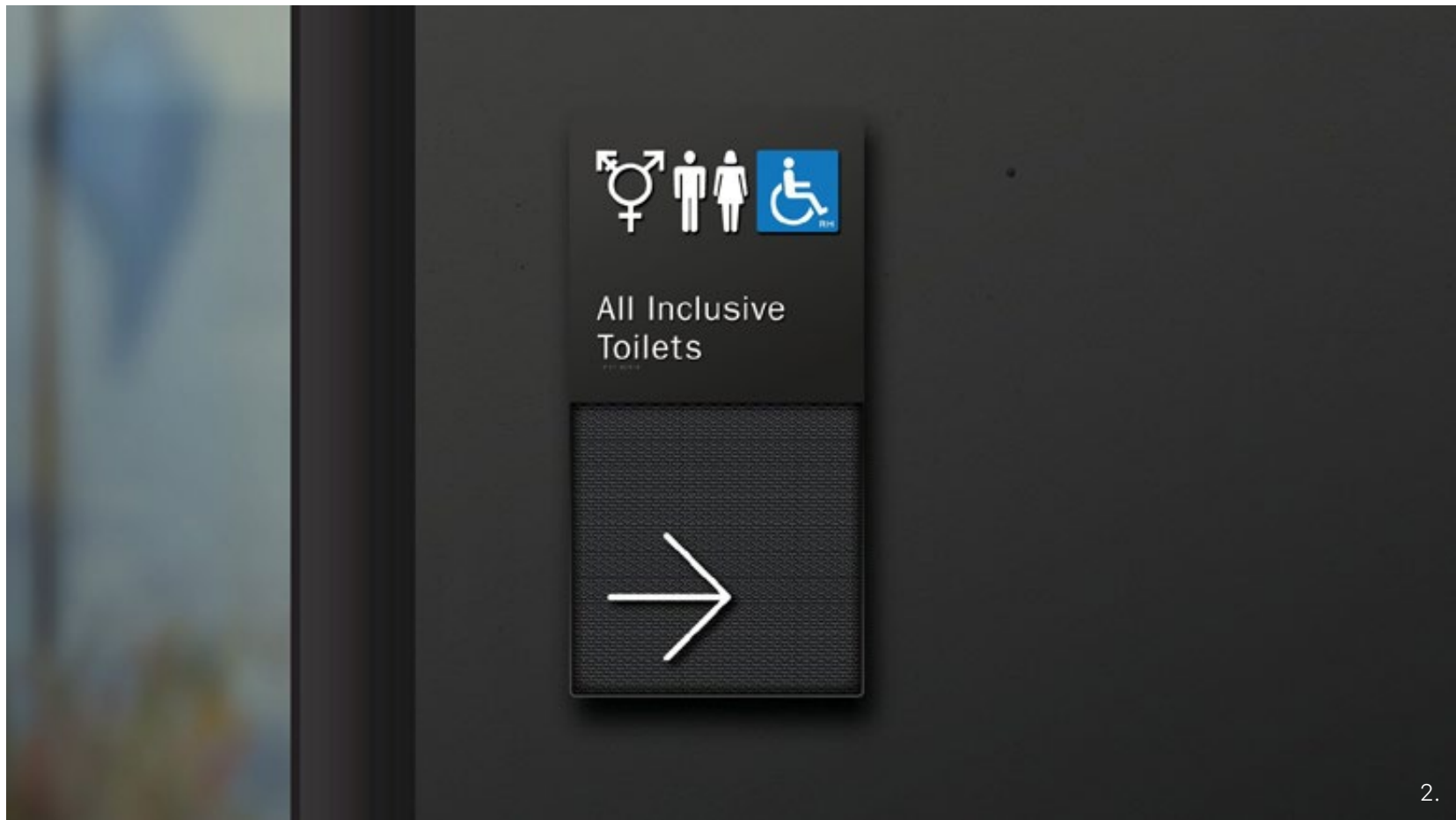
1. The Ritz-Carlton towers
Elizabeth Quay Perth,
Australia Occidentale.
2. Cartello della reception.
3. Cartello della directory di livello.
4. Cartello della directory di livello.
5. Directory della hall principale.
6. Dettaglio del cartello della
directory di livello.



The Ritz-Carlton
Perth, Australia Occidentale
Wayfinding e Progettazione Ambientale

La segnaletica interna è stata progettata per armonizzarsi con i temi degli interni, dando vita a una combinazione di targhe in bronzo scuro con texture incise accentuate da elementi e scritte in ottone. L'ambito di lavoro includeva anche la segnaletica per il ristorante "Hearth", il bar "Songbird" e gli appartamenti "The Towers".





Walyalup Koort Civic Centre
Fremantle, Western Australia

Il Kings Square Renewal Project è stato il più grande progetto infrastrutturale nella storia di Fremantle. Al centro del distretto si trova il Walyalup Civic Centre progettato da Kerry Hill Architects. ARTETRA ha collaborato con la città di Fremantle e Kerry Hill Architects per progettare un sistema di segnaletica di orientamento complementare ai materiali e alle caratteristiche di questo edificio pluripremiato.

1. Ingresso nord di Walyalup
2. Segnaletica statutaria interna
3. Banco del servizio clienti
4. Segnaletica esterna
5. Segnaletica interna della hall
6. Ingresso sud



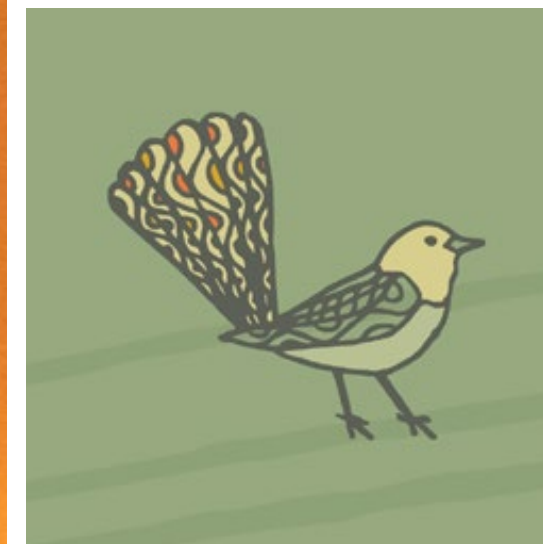
1. Segnaletica della facciata esterna dell'edificio.
2. Atrio d'ingresso e reception.
3. Segnaletica delle posizioni dell'ascensore.
4. Segnaletica della targa in bronzo dell'ingresso principale.
5. Dettaglio della scritta in bronzo nell'atrio.
6. Segnaletica della facciata esterna dell'edificio.
7. Segnaletica della numerazione delle stanze dell'hotel.
8. Ottone massiccio, scritta tagliata a getto d'acqua



InterContinental Hotel
Perth, Australia Occidentale
Wayfinding e Progettazione
Ambientale

Orientamento e progettazione
della segnaletica interna per
l'InterContinental Hotel di Perth,
Australia Occidentale. In queste
immagini alcuni tipi di segnaletica
principali per la reception.

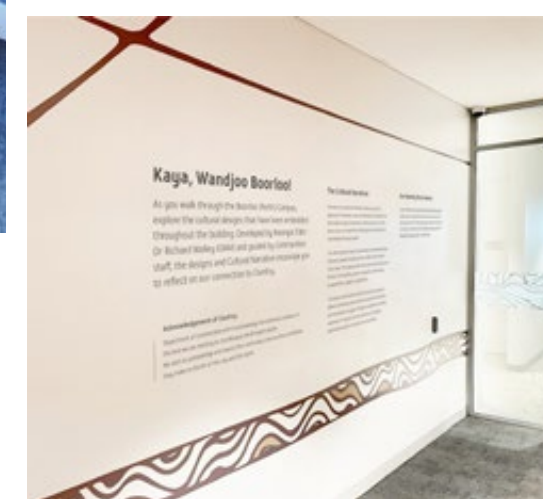


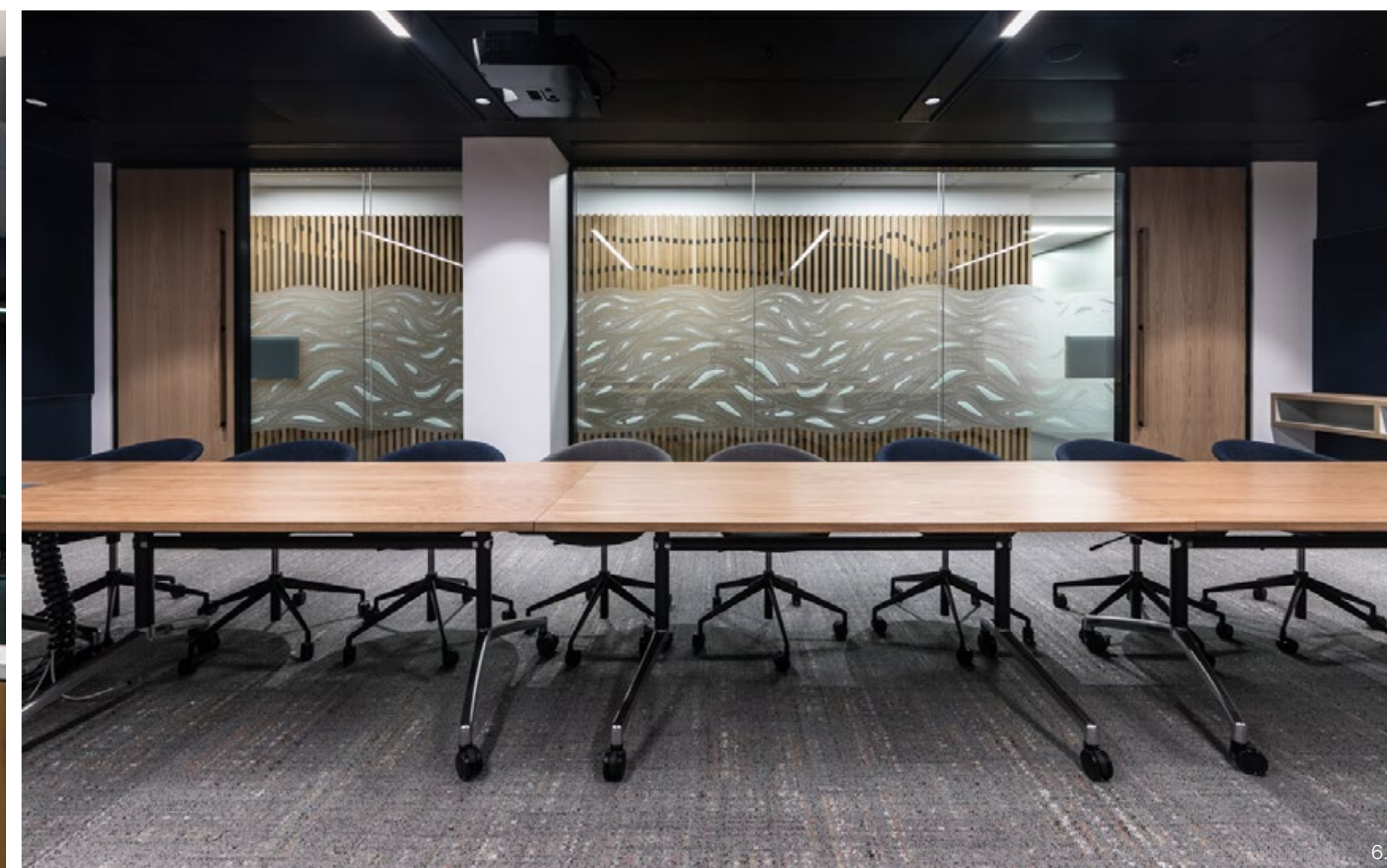


Dipartimento per le Comunità
East Perth, Western Australia
Wayfinding e Progettazione Ambientale

Il terreno che circonda il campus di Boorloo (East Perth) era un tempo rivestito da ruscelli d'acqua dolce e zone umide provenienti dal Derbal Yerrigan (fiume Swan), che fungeva da fonte d'acqua centrale: un importante luogo di incontro e campeggio per il popolo Whadjuk Noongar.

In collaborazione con lo staff del Dipartimento per le Comunità, ARTETRA ha sviluppato e vettorializzato i disegni del Dott. Richard Walley, un aborigeno Noongar, creando grafiche murali che coprono l'interno di tutto l'edificio. I progetti interpretano i ruscelli, i laghi d'acqua dolce e l'avifauna che un tempo prosperava nella zona.





Uffici Governativi Fremantle
Fremantle, Australia Occidentale
Wayfinding e Progettazione Ambientale

ARTETRA ha recentemente completato un progetto di wayfinding e progettazione ambientale per il Dipartimento delle Comunità ed il Dipartimento dei Trasporti, riqualificando il vecchio edificio Myer a Kings Square, Fremantle. Il design della segnaletica ha completato le finiture interne e la grafica delle pareti ha rispecchiato visivamente il patrimonio indigeno australiano.

1. Grafica murale e segnaletica integrata.
2. Grafica vetrata.
3. Cartello intercambiabile per sala riunioni.
4. Cartello per sala riunioni.
5. Segnaletica direzionale di livello.
6. Grafica vetrata.



Parmelia Hilton
Perth, Western Australia
Wayfinding e Progettazione Ambientale

L'iconico Parmelia Hilton Perth è stato ristrutturato e riaperto di recente. La hall dell'hotel è stata completamente ristrutturata da COX Architects, ricreando il nuovo ingresso e la hall, offrendo un'esperienza contemporanea agli ospiti.



1. Cartello d'ingresso.
2. Area lounge ingresso principale.
3. Cartello direzionale interno illuminato.
4. Cartello direzionale interno illuminato.
5. Lettere illuminate nella lounge executive.



Parmelia Hilton
Perth, Western Australia
Wayfinding e Progettazione
Ambientale

I materiali sobri e la palette neutra hanno fornito lo sfondo perfetto per la progettazione della segnaletica di wayfinding. La nostra soluzione è stata quella di creare cartelli discreti, classici ed elegantemente realizzati che completassero perfettamente il marchio alberghiero di lusso.



Dipartimento per le Industrie Primarie e Sviluppo della Regione
Fremantle, Western Australia
Wayfinding e Progettazione Ambientale

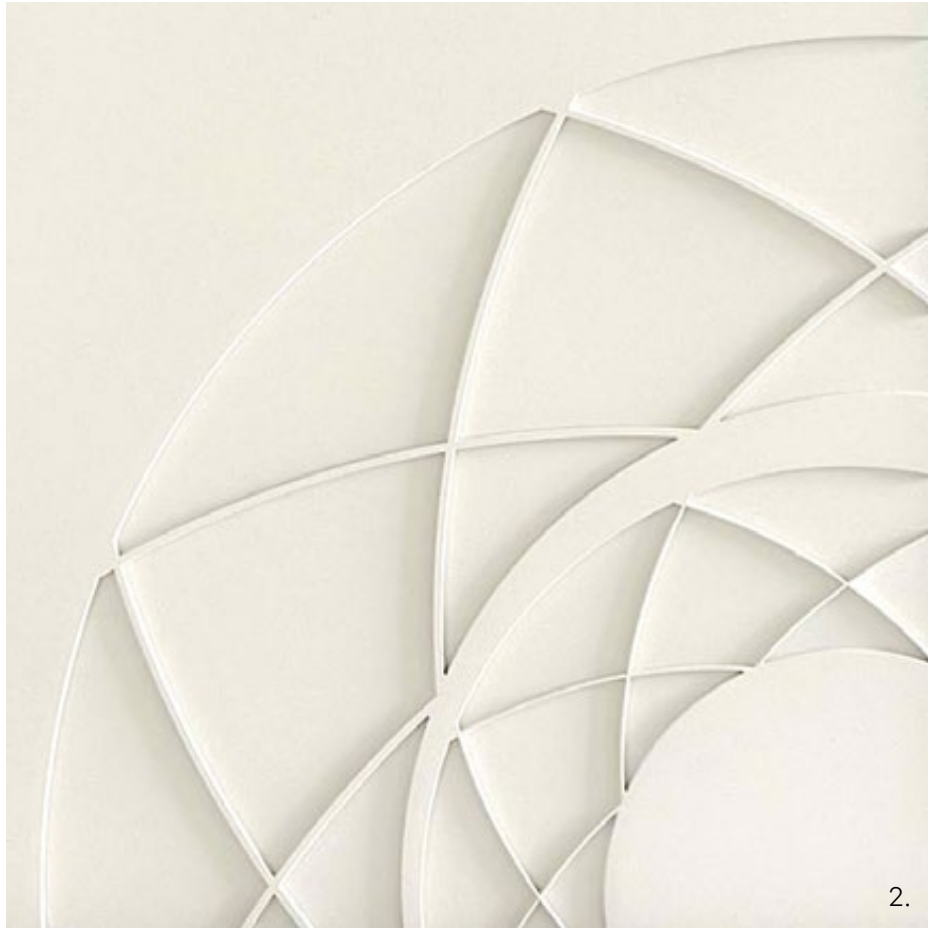
Il trasferimento degli uffici del DPIRD (Department of Primary Industries and Regional Development) ha creato l'opportunità di progettare uno spazio di lavoro che riflettesse il loro mandato di proteggere l'agricoltura, il settore alimentare e le risorse acquatiche dell'Australia Occidentale.

ARTETRA è stata incaricata da Parry & Rosenthal di sviluppare grafiche murali da illustrazioni lineari disegnate dal Dott. Richard Walley OA. Lavorando a stretto contatto con il team di interior design di P&R e Richard Walley, abbiamo creato una serie di grafiche murali che integrano le opere d'arte narrative culturali con la palette di colori degli interni. I progetti sono stati attentamente costruiti e separati per rivelare i quattro livelli di spazio ufficio in aree che rappresentano il sottosuolo, la terra, la vegetazione e il cielo: suggerimenti visivi per residenti e visitatori.



1. Grafica vetrata.
2. Grafica vetrata.
3. Grafica vetrata.
4. Atrio ascensore.
5. Grafica murale.
6. Grafica murale.
7. Segnaletica del numero della stanza.





Brightwater Inglewood
Inglewood, Western Australia
Wayfinding e Progettazione Ambientale

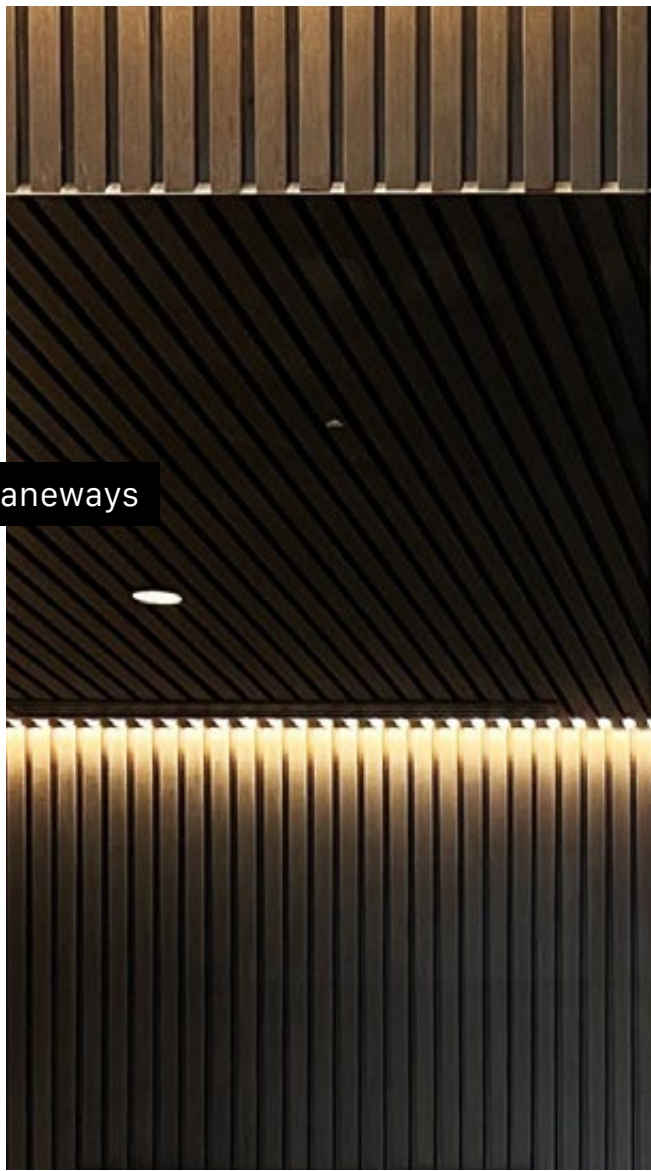
ARTETRA ha collaborato con gli interior designer MKDC per sviluppare una strategia di segnaletica per Brightwater Inglewood.

La proprietà è composta dalla sede aziendale di Brightwater e dalla loro principale struttura residenziale per anziani. Il concetto generale del design fa riferimento alla flora locale specifica del bosco adiacente. In combinazione ad una calda struttura in legno, la segnaletica si integra con l'ambiente interno e fornisce orientamento per residenti e visitatori mantenendo l'atmosfera luminosa e naturale.



1. Brightwater Inglewood.
2. Dettaglio della segnaletica in rilievo del logo.
3. Segnaletica della hall dell'ascensore.
4. Segnaletica interna.
5. Segnaletica di localizzazione.
6. Numeri delle stanze.
7. Segnaletica di localizzazione.





ONE Subiaco
Perth, Australia Occidentale
Wayfinding e Progettazione Ambientale

Situato nei vecchi 'Subiaco Pavilion Markets', ONE Subiaco è composto da tre lussuosi edifici residenziali, ognuno di questi con un suo patrimonio e carattere unici, oltre ad un padiglione accessibile dalla strada principale che ricorda il vecchio 'mercato', rivisitato in chiave moderna.

ARTETRA ha creato identità uniche per i tre edifici residenziali. Queste sono state poi sviluppate in concetti di wayfinding e segnaletica su misura, per adattarsi all'estetica di ogni edificio. Per fare riferimento alla storia e al patrimonio del sito, alcuni dei cartelli sono stati realizzati con il legno originale ritrovato in loco.



1. Esterno del complesso ONE Subiaco.
2. Cartello della hall degli appartamenti Seddon.
3. Cartello della hall degli appartamenti Roberts.
4. Cartello direzionale.
5. Hall degli appartamenti Rokeby.
6. Cartello della hall degli appartamenti Rokeby.



- 7. Vicolo del 'mercato'.
- 8. Cartello murale.
- 9. Cartello di localizzazione.
- 10. Cartello informativo 'totem'.
- 11. Cartello direzionale per i servizi igienici.
- 12. Elenco degli ascensori.
- 13. Dettaglio del cartello di localizzazione.
- 14. Area ristorazione.

CRAFTING TIMELESS FUTURES

